



АДМИНИСТРАЦИЯ ГОРОДА ПЕРМИ
ДЕПАРТАМЕНТ ЗЕМЕЛЬНЫХ ОТНОШЕНИЙ

РЕШЕНИЕ

о размещении объектов № 21-01-45-318 от 19 ОКТ 2021

г. Пермь, ул. Сибирская, 15

Департамент земельных отношений администрации города Перми в соответствии с пунктом 3 статьи 39.36 Земельного кодекса Российской Федерации, Положением о порядке и условиях размещения объектов на землях или земельных участках, находящихся в государственной или муниципальной собственности, на территории Пермского края без предоставления земельных участков и установления сервитутов, публичного сервитута, утвержденным постановлением Правительства Пермского края от 22.07.2015 № 478-п, заявлениями от 06 октября 2021 г № 21-01-06-14736, 15 октября 2021 г. № 21-01-06-15145

разрешает: ОАО «МРСК Урала» (ИНН 6671163413, ОГРН 1056604000970, местонахождения: 620026, Свердловская область, г. Екатеринбург, ул. Мамина - Сибиряка, д. 140)

размещение объекта: КТПП 6/0,4 кВ, ДЭП 6 кВ, ВЛ 0,4 кВ, установка ШР 0,4 кВ, оборудование учета э/э, для электроснабжения гаражей-боксов по адресу: г. Пермь, Свердловский район, ГСК № 166, 11, ул. Пихтовая, боксы 12, 59

способ размещения объекта: надземный

на землях: государственная собственность на которые не разграничена

на срок: бессрочно

местоположение: г. Пермь, Свердловский район, ГСК № 166, 11, ул. Пихтовая, боксы 12, 59.

Территория, согласно схеме, расположена в зонах с особыми условиями использования территорий: охранный зона объектов электросетевого хозяйства, приаэродромная территория аэродрома аэропорта Большое Савино; в прочих зонах ограничений: водоохранная зона; прибрежная защитная полоса; береговая полоса.

ОАО «МРСК Урала»:

1. Соблюдать правила охраны электрических сетей, установленные постановлением Правительства Российской Федерации от 24 февраля 2009 г. № 160 «О порядке установления охранных зон объектов электросетевого хозяйства и особых условий использования земельных участков, расположенных в границах таких зон».

2. Соблюдать правила охранных зон воздушного пространства, установленные постановлением Правительства Российской Федерации от 11 марта 2010 г. № 138 «Об утверждении Федеральных правил использования воздушного пространства Российской Федерации».

3. Соблюдать при использовании земельного участка требования, установленные статьей 65 Водного кодекса Российской Федерации.

Приложение: схема предполагаемых к использованию земель или части земельного участка на 1 л. в 1 экз.

И.о. начальника отдела предоставления
земельных участков по работе
с юридическими лицами



Н.Н. Борцова

Схема предполагаемых к использованию земель или части земельного участка

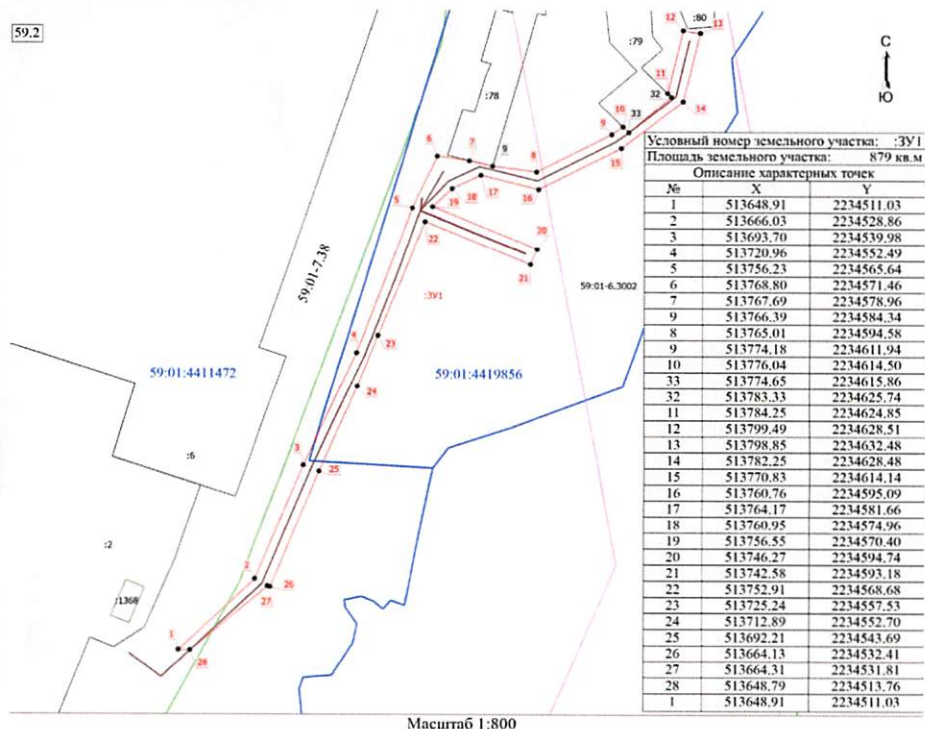
Объект: «Строительство КТПП 6/0,4 кВ, ДЭП 6 кВ, ВЛ 0,4 кВ, установка ШР 0,4 кВ, оборудование учета э/э, для электроснабжения гаражей-боксов по адресу: Пермский край, г. Пермь, Свердловский район, ГСК №166, 11, ул. Пихтовая, боксы 12, 59»

Местоположение: Пермский край, г. Пермь, Свердловский район, ГСК №166, 11, ул. Пихтовая, боксы 12, 59

Площадь земельного участка: 879 кв.м.

Категория земель: Земли населённых пунктов

Вид разрешенного использования: -



Условные обозначения

- Вновь образованная часть границы, сведения о которой достаточны для определения ее местоположения
- Характерная точка границы, сведения о которой позволяют однозначно определить ее положение на местности
- 1 - Обозначение новой характерной точки
- :26 - Кадастровый номер земельного участка
- :3У1 - Образуемый земельный участок
- Существующая часть границы, имеющиеся в ЕГРН сведения о которой достаточны для определения ее местоположения
- Граница кадастрового квартала
- Граница территориальной зоны
- 59:01-6.738 - Зона с особыми условиями использования территории 59:01-6.738 — Охранная зона инженерных коммуникаций
- 59:01-4411472 - Номер кадастрового квартала
- 9 - Обозначение характерной точки, местоположение которой не изменилось или было уточнено
- Граница сооружения (ВЛ 6 кВ; СИП 0,4 кВ)

Описание смежеств

От точки до точки	Кадастровый номер земельного	Адрес
1-10, 11-1	-	Пермский край, г. Пермь, Свердловский район
10-11	59:01:4419856:79	Пермский край, г. Пермь, Свердловский район, ул. Пихтовая (гаражи-боксы № 27-68)

Заявитель: ОАО "МРСК Урала"



Handwritten signature

МП